

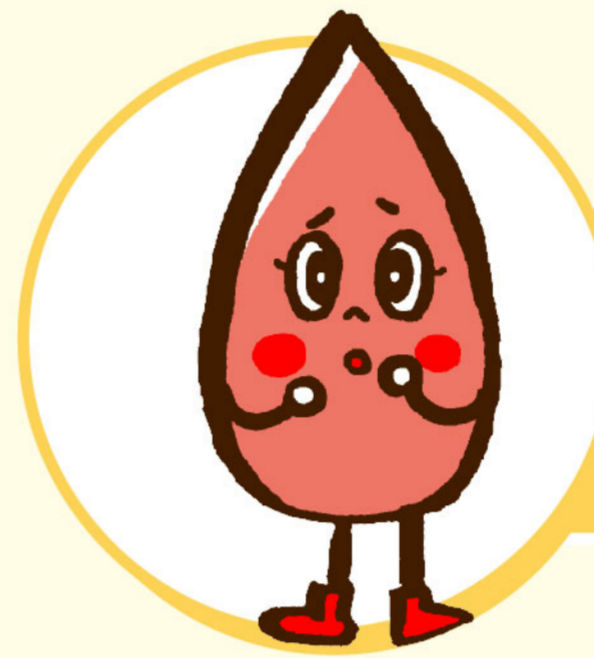
控糖與保肺 零距離



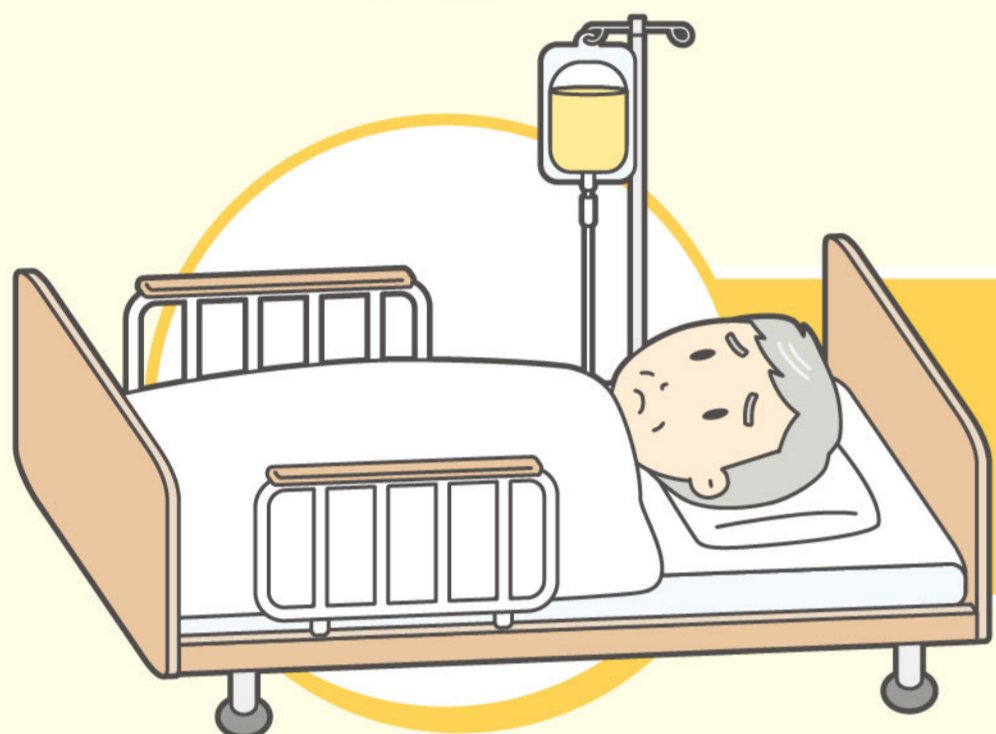
糖友感染肺炎的健康威脅



感染導致血糖不易控制



敗血症比率高



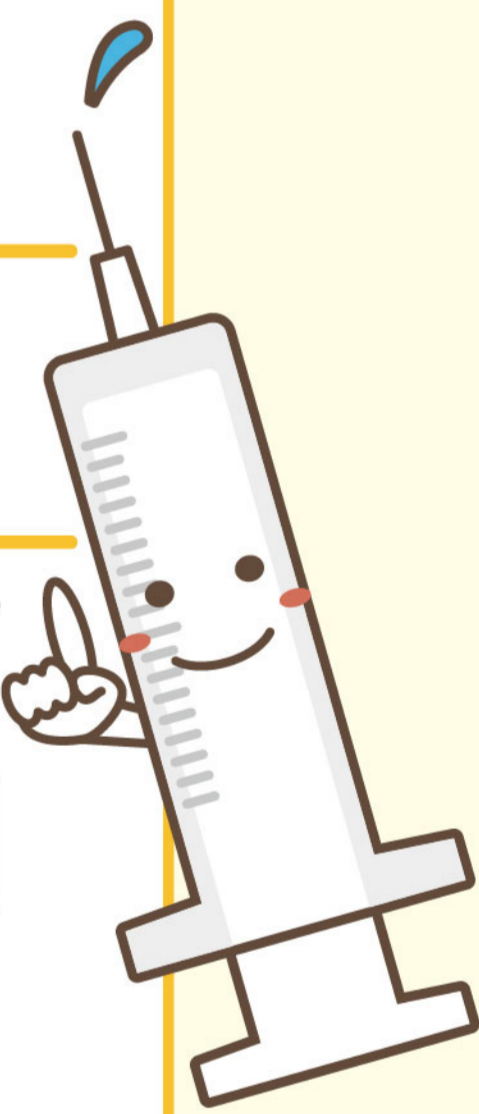
住院風險高且較久



感染肺炎的死亡率高

美國糖尿病學會臨床照護指引建議

- 糖尿病病友建議**每年接受流感疫苗注射**
- 糖尿病病友建議施打**肺炎鏈球菌疫苗**
- 64歲以上成人曾在65歲以前接種肺炎鏈球菌疫苗而且接種時間已超過5年以上，建議重新接種一劑肺炎鏈球菌疫苗



接種注意事項

極少發生發燒和倦怠



少數人注射部位可能會出現紅斑、硬塊、腫脹等局部反應，一般2天左右會恢復



接種後如有持續發燒，嚴重過敏反應，如呼吸困難、氣喘、眩暈、心跳加速等不適症狀，**應儘速就醫**。